

Directorio de alojamientos

Cerca a la sede campestre



Casa Campestre

Retorno sede campestre, vía a Medellín 200 mts, entrada a la izquierda, San Rafael

Principales características: Capacidad instalada para 14 personas, se alquila completa. 4 habitaciones, 7 baños, cocina abierta, piscina climatizada, minicancha de fútbol, amplia zona social.

Celular: +57 314 739 1210



Finca La Campirana

Vía la Manuela - Tres Puertas

Principales características: Capacidad de 14 personas, a 18 minutos del campestre.

Celular: 313 396 6172



Casa campestre

Retorno sede campestre, vía Medellín 200 mts entrada a la izquierda, San Rafael Lote 9

Principales características: 4 habitaciones con cama doble y 3 camas sencillas, piscina, jacuzzi, asador, baño y vestier para cada cuarto, fogón de gas y de leña.

Celular: +57 310 452 2070 - +57 311 324 9089



Arriendo casa amoblada - Altos del Campestre conjunto cerrado

Disponible para arriendo por 6 meses o más.

Principales características: • 4 alcobas, cada una con baño y Vestier, Cuarto de servicio con 2 camas y baño, Baño social, Cocina abierta con despensa, Patio de ropas, Clóset para ropa de cama, Pérgola, Parqueadero para 6 carros, Vista espectacular

Celular: +57 310 456 3090



Hosterías del Café

Km 3 vía Chinchiná - Palestina

Principales características:

Estacionamiento, Vigilancia, Televisión, Wifi, Desayuno, A 10 min del campestre, No peaje, Pago reserva por anticipado

Celular: +57 316 449 9967

Web: www.hosteriasdelcafe.com



La Frontera

Km 1 vía antigua Chinchiná - Manizales

Principales características: 3 Habitaciones cuádruples y 3 habitaciones dobles con baño privado, Estacionamiento, Piscina, Wifi, Desayuno, A 4 minutos del campestre, Peaje (no paga peaje)

Celular: +57 317 424 8337



Hotel Hacienda Venecia

Vereda El Rosario, Manizales, Caldas

Principales características: 11 Habitaciones, todas con baño privado, Servicio Coffe Lodge, Piscina, Wifi, Desayuno, A 15 minutos del campestre

Celular: +57 320 636 5719

Web: www.haciendavenecia.com



Finca Hotel Villa Clara

Alto de la paz, Chinchiná, Caldas

Principales características: 2 Plantas, 9 Habitaciones, 20 Estacionamientos, BBQ exterior, Cocina exterior, Sala de presentaciones, Mesas Billar, Ping Pong, Jacuzzi, Desayuno, A 10 min del campestre

Celular: +57 311 252 5311

Web: www.fincahotelvillacara.com



Hacienda El Rosario

Vereda El Rosario, Las Pavas, Manizales, Caldas

Principales características: 7 habitaciones, todas con baño privado, Estacionamiento, Piscina, Wifi, Desayuno y cena, A 5 min del campestre.

Celular: +57 300 613 6685

Web: www.haciendaelrosariomanizales.com



Casa Típica ANANDA

Vereda Los Cuervos a solo 10 minutos de Chinchiná y a 30 minutos de Manizales

Principales características: Capacidad de alojamiento para 16 personas, 3 camas dobles, 1 semidoble y 9 sencillas, Parquedero, Piscina, jacuzzi, zonas verdes, terraza, Kiosco con fogón de leña, zona BBQ

Celular: +57 313 669 12 02



Monasterio Parque de la Salud

A 1 km de la Sede Campestre. Vía La Manuela Conjunto San Rafael

Principales características: 12 habitaciones con baño cada una, 25 camas, Capacidad para 30 personas.

Celular: +57 318 473 1500

Web:

www.doctorrojas.co/sedes_parques/chinchina/



Finca Las Acacias

Ubicada a 25 km de la Sede Campestre del Club Manizales

Principales características: Capacidad para 14 personas, Piscina, jacuzzi, turco, zona bbq, 5 alcobas, 5 baños, agua caliente, cocina completa, Directv y ventiladores, Garage para 4 vehículos, Prados, jardines y lago para pesca

Celular: +57 312 286 6475



Condominio Altos del Campestre

A 1 minuto de la Sede Campestre del Club Manizales

Principales características: Casa Amoblada, para 4 a 10 personas, 5 habitaciones con camas dobles y auxiliares, 7 baños, Sala, comedor, piscina, jacuzzi, miradores, Chimenea de gas, Zona parqueadero con jardines, Puertas automáticas de acceso.

Celular: +57 315 572 1529



Casa Campestre

A 5 minutos de la sede campestre del Club

Principales características: Capacidad: 15 personas, Conexión a Wi-fi, Acceso a Direct tv, Cuenta con: 5 habitaciones, 3 baños, Piscina.

Celular: +57 310 423 3330



Casa Campestre

Vista al campo de golf del Club Manizales a 5 minutos del Club.

Principales características: Para 12 personas, 1 cuarto principal con una cama king y una sencilla, 2 cuartos con dos camas semidobles, 1 cuarto con dos camas semidobles y una sencilla, 1 cuarto para conductor, Kiosco, piscina y jacuzzi de bomba de calor, cuartos con baño, ventilador, Direct TV y aire acondicionado, Empleada permanente

Celular: +57 310 455 1034



Casa Campestre

Con vista al campo de golf del Club Campestre de Manizales a solo 3 minutos de la sede

Principales características: 4 habitaciones cada una con baño, cama doble, sencilla y auxiliar, capacidad para 16 personas, piscina, jacuzzi, amplias áreas sociales.

Contacto: Aura Patricia Rivera

Celular: 312 871 3837



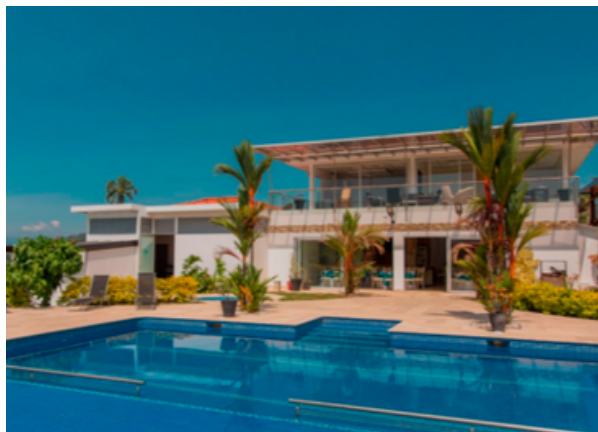
Finca San Rafael

Vereda El Rosario, Las Pavas, Manizales
Caldas, a 3 minutos de la sede Campestre

Principales características: 7 habitaciones cada una con baño privado, piscina, estacionamiento, mesas de billar pool y ping pong, peaje (no-vía antigua/sí - vía nueva)

Contacto: Lorena Briceño

Celular: 317 637 2474



Resort del Café by Varuna

Vereda Las Pavas a 7 minutos del campestre

Principales características: Desayuno buffet, zonas húmedas, parqueadero.

Web: www.hotelresortdelcafe.com

Celular: 314 814 4184



Directorio de alojamientos

Cerca a las sedes centro y cable



CLUB MANIZALES



Hotel Benidorm

Calle 44 #20-20 Manizales

Principales características: Desayuno americano, traslado aeropuerto - hotel sin costo, minibar gratis, parqueadero.

Web: www.hotelbenidorm.co

Celular: +57 6 890 5040



Nodo Hotel

Cl. 70 #25-35 - Ubicación privilegiada, perfecta para explorar los tesoros de la ciudad y sus alrededores. Estamos a solo 10 minutos del centro histórico.

Principales características: Recepción abierta 24 horas, terraza, autoservicio de lavandería, desayuno incluido, bar cafetería, habitaciones insonoras, asistencia de toures, jacuzzi y masajes.

Celular: +57 304 404 6862



QUO Hotel

Calle 66" #26A-28 Palmero, Manizales

Principales características: Spa, Jacuzzi, Turco, Sauna, Gimnasio, Sala multimedia, Sala de estar, Restaurante 8x8, Desayuno buffet, Servicio a la habitación, Servicio de lavandería, Estacionamiento privado, A 25 min del campestre, Peaje (no - vía antigua / sí - vía nueva)

Tel: +57 (6) 893 0320

Web: www.hotelquo.ml



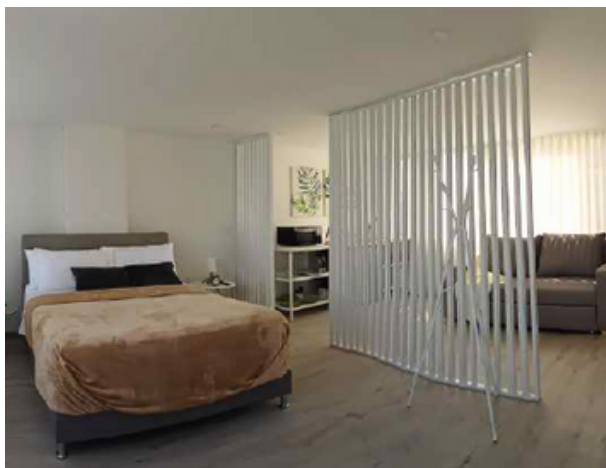
Hotel Carretero

Cra. 23 #35 A-31, Manizales

Principales características: Desayuno buffet, Pasadía Hotel Termas del Ruiz, Gimnasio, Parqueadero, Wifi, Business Center, Restaurante Escorial, A 25 min del campestre.

Celular: +57 320 878 9348

Web: www.hotelcarretero.com



Fundadores Capital

Calle 23# 32-28 - Edificio Fundadores -
Centro Historico de Manizales

Principales características: Capital es el cuarto piso ubicado en un edificio emblemático de la ciudad, y se transformó en espacios ligeros para albergar a quienes se quieren sentir como en casa. En tendencia del manejo de espacio en cada apartamento contará con lo que se requiere para su estadía sin sentirse ajeno

Celular: +57 311 3688 919



Estelar Recinto del Pensamiento

Kilómetro 11 vía al Magdalena, Manizales

Principales características: 32 habitaciones, 2 Restaurantes, Pabellón de madera, Room service, Café Juan Valdez, Gimnasio, zonas húmedas, Sala de masajes, Lavandería, Servicio de transporte, Parqueadero, Wifi, Bosque de orquídeas, Telesillas, Sendero ecológico, Observatorio de mariposas, Capilla, Observatorio de aves

Tel: +57 (6) 889 7072

Web: www.estelarecintodelpensamiento.com



Hotel Pop Art Las Colinas

Carrera 22 No 20 20 - Centro historico

Principales características: Sauna, Business Center, Salas de reuniones, Restaurante Planta, Desayuno Buffet, Servicio a la habitación, Servicio de lavandería, Servicio de transporte (Valor según destino), Parqueadero privado, A 30 min del campestre.

Celular: +57 318 358 9399